

TORINO CHAPTER  
ITALY



#9938



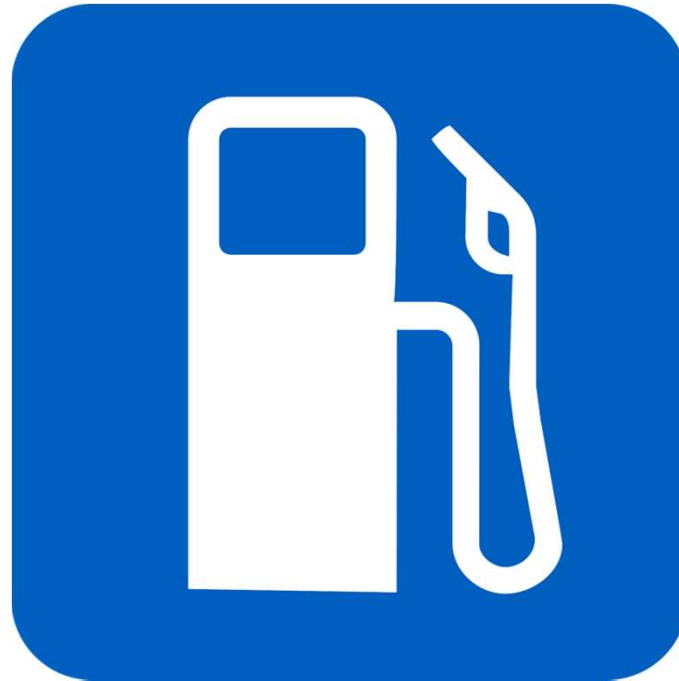
ON THE ROAD



Per viaggiare in sicurezza in un gruppo di moto, ogni motociclista deve abbandonare temporaneamente alcune libertà personali ed assumersi qualche responsabilità per sé e per il gruppo.



# DA FARE



Importante:

alla partenza di ogni *Run* con il serbatoio pieno



# DA FARE

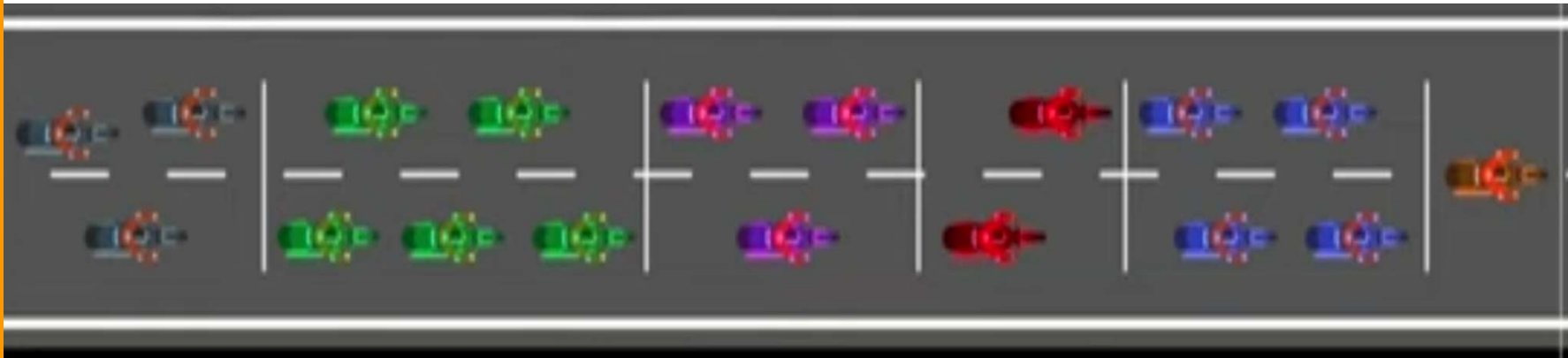


Importante:  
alla partenza di ogni *Run...*puntualità



# DA FARE

## Formazione iniziale alternata



Road Captains  
(scope)

Gruppo

Ladies of  
Harley

Direttivo

Road  
Captains

Head  
Road  
Captain





## *Head Road Captain (HRC)*

- è la guida del *Run*, pianifica il percorso in ogni minimo dettaglio, effettua le ricognizioni con i *Road Captains*, verifica le condizioni di viabilità;
- si posiziona nella parte anteriore del gruppo di moto, controlla il passo e pianifica le soste e i rifornimenti di carburante;
- coordina i *Road Captains*.



## *Road Captain*

in perfetta sincronia, aiutano l'HRC a svolgere tutte quelle attività necessarie affinché il viaggio si svolga in completa sicurezza:

- sorvegliano la fila di moto;
- assicurano il continuo flusso e la velocità omogenea;
- fanno mantenere le corrette posizioni ai partecipanti al *Run*;
- consentono che l'attraversamento degli incroci e delle rotatorie avvenga in maniera sicura, veloce ed efficiente.



## *Road Captain (scopa)*

- rimane in coda al gruppo;
- si assicura che nessuno si fermi durante il viaggio e mantiene la compattezza del gruppo;
- dà assistenza immediata a chiunque si fermi per problemi alla moto;
- nel caso qualcuno decidesse di lasciare il gruppo deve segnalarlo alla scopa.

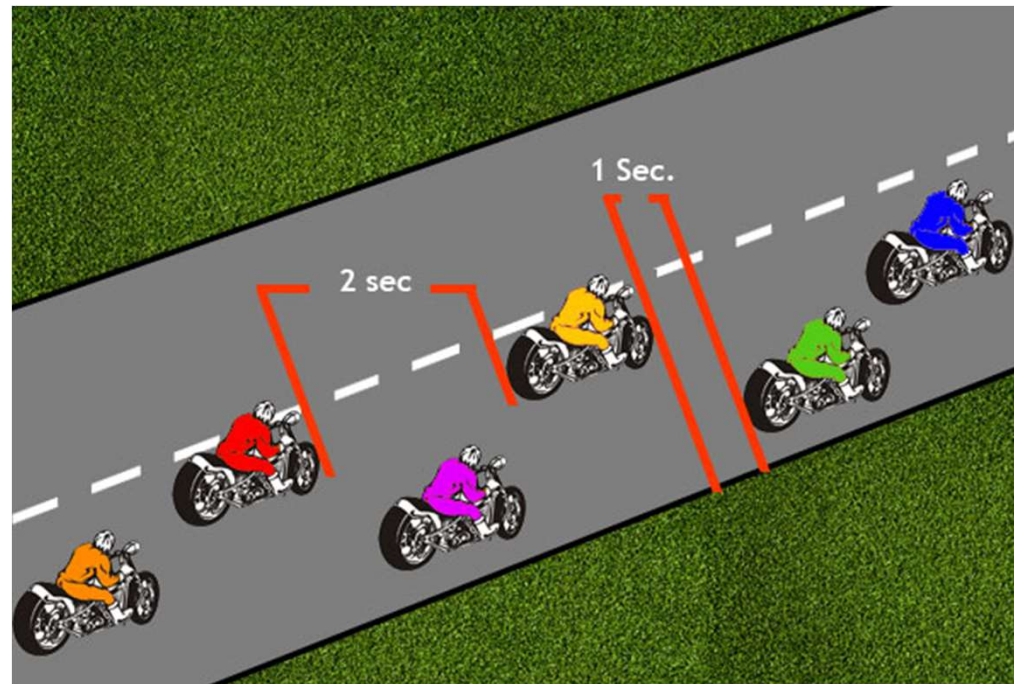




# DA FARE

## Importante:

mantenere la propria posizione e una velocità costante



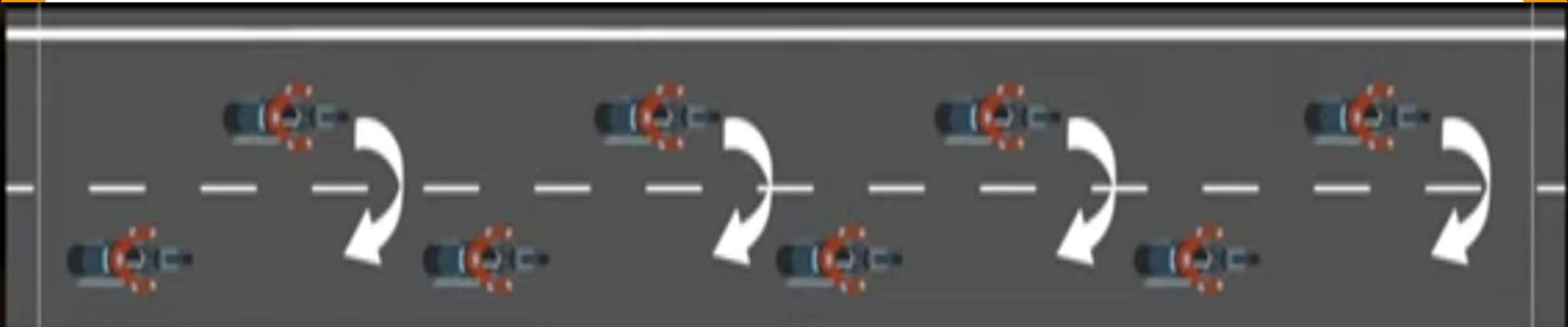
## Suggerimento:

siete nella posizione corretta se vedete il viso di chi vi precede nel suo specchietto



# DA FARE

## Passaggio dei *Road Captains*



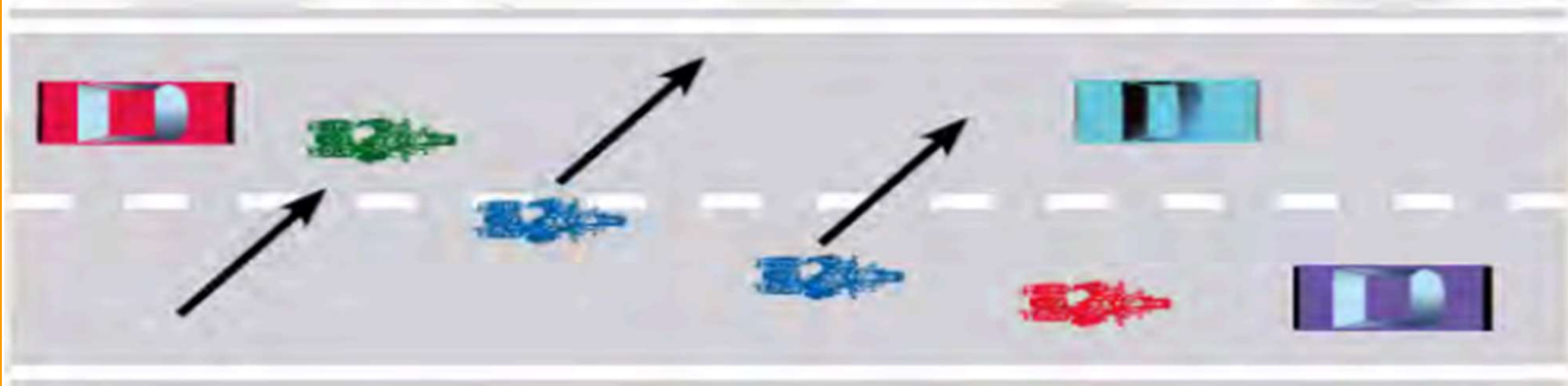
### Importante:

agevolare il passaggio dei *Road Captains* lungo il lato sinistro del gruppo, tenendo sempre d'occhio lo specchietto e spostandosi momentaneamente a destra, utilizzando gli indicatori di direzione



# DA FARE

## Passaggio di corsia - sorpasso

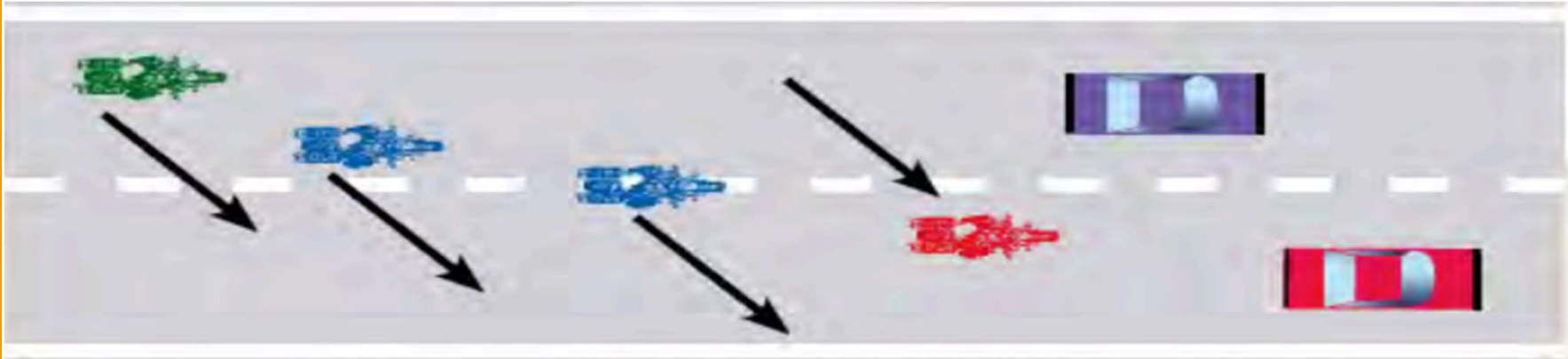


Quando *l'Head Road Captain* segnala l'intenzione di cambiare corsia per superare un veicolo lento, il *Road Captain* di coda (scopa) cambia di corsia facendo da "tappo" e consente al gruppo di cambiare corsia in maniera compatta.



# DA FARE

## Passaggio di corsia - rientro

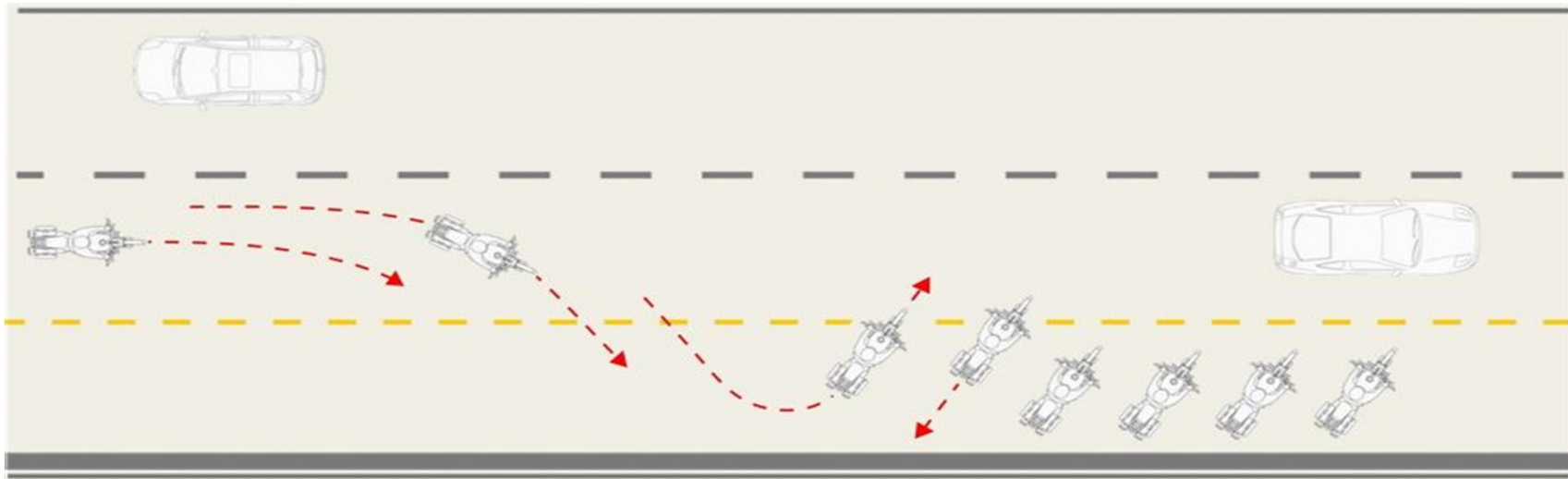


Una volta sorpassato il veicolo lento, il gruppo ritornerà nella corsia di provenienza: per primo *l'Head Road Captain*, a seguire tutto il resto del gruppo e per ultimo il *Road Captain* di coda (scopa).



# DA FARE

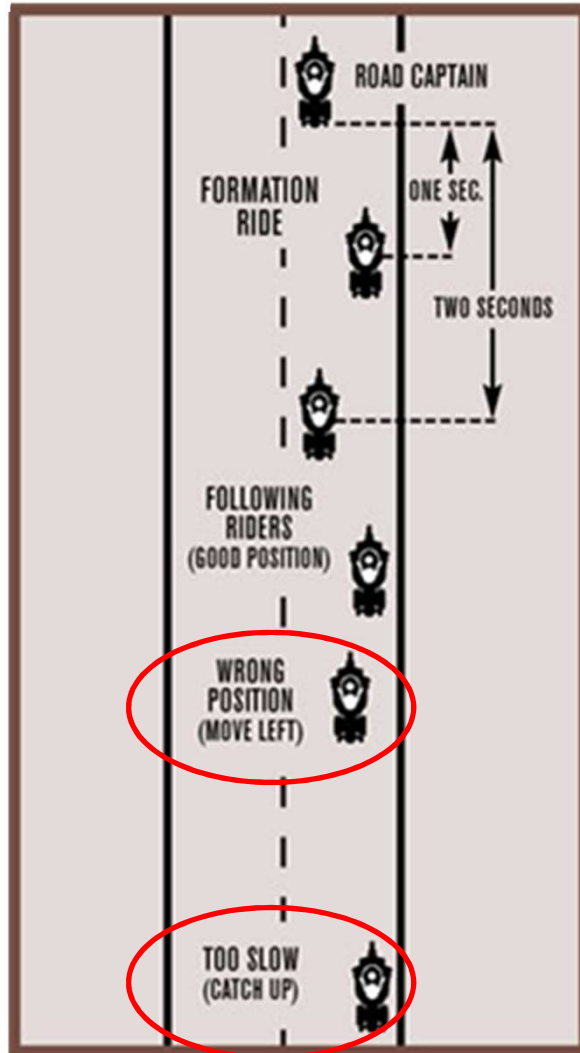
## Parcheeggiare in gruppo



Parcheeggiare in modo ordinato riduce i tempi per uscire tutti dalla strada e dal traffico. Se c'è sufficiente spazio, un buon sistema è sistemare le moto in retromarcia una di seguito all'altra parallelamente.



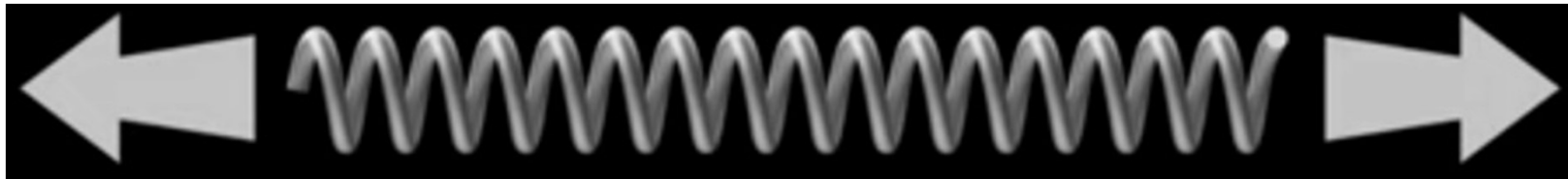
# DA EVITARE



- Spostarsi in diagonale
- Sorpassare
- Affiancarsi
- Mettersi in scia
- Rallentare



# DA EVITARE



Il “temuto” ELASTICO: lo spostamento avanti e indietro nella vostra posizione annoia quelli intorno a voi e li costringe continuamente a recuperare la distanza.



# SEGNALI



## **PARTENZA.**

L'*Head Road Captain* alla testa del gruppo muove l'indice della mano destra o sinistra in senso circolare



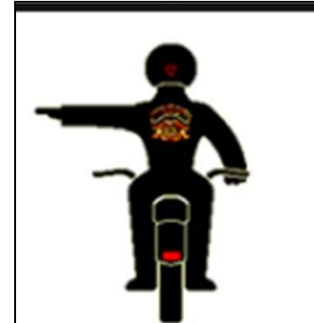
## **FORMAZIONE ALTERNATA**

Stendere il braccio sinistro a 45° ed usare l'indice e mignolo.



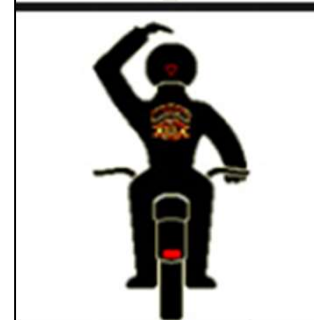
## **FORMAZIONE FILA SINGOLA**

Posizionare la mano sinistra sopra il casco con le dita estese verso l'alto.



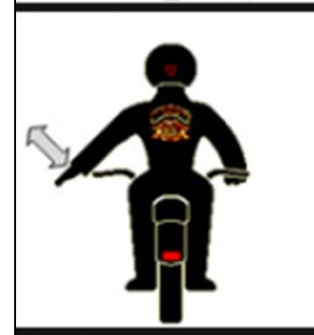
## **GIRARE A SINISTRA**

Dopo aver azionato l'indicatore di direzione sinistro, alzare orizzontalmente il braccio sinistro, con il gomito steso.



## **GIRARE A DESTRA**

Dopo aver azionato l'indicatore di direzione destro, alzare il braccio sinistro ed indicare la direzione di svolta.



## **RALLENTARE**

Stendere il braccio sinistro a 45° e muovere la mano su e giù con il palmo rivolto verso il basso.





# SEGNALI



## PERICOLO A DESTRA

Stendere la gamba destra in modo da indicare il pericolo o l'ostacolo.



## PERICOLO A SINISTRA

Stendere la gamba sinistra in modo da indicare il pericolo o l'ostacolo.



## FERMARSI

Alzare il braccio sinistro con il palmo della mano aperto.

# TORINO CHAPTER ITALY



#9938



*Ride safe and have fun!!*